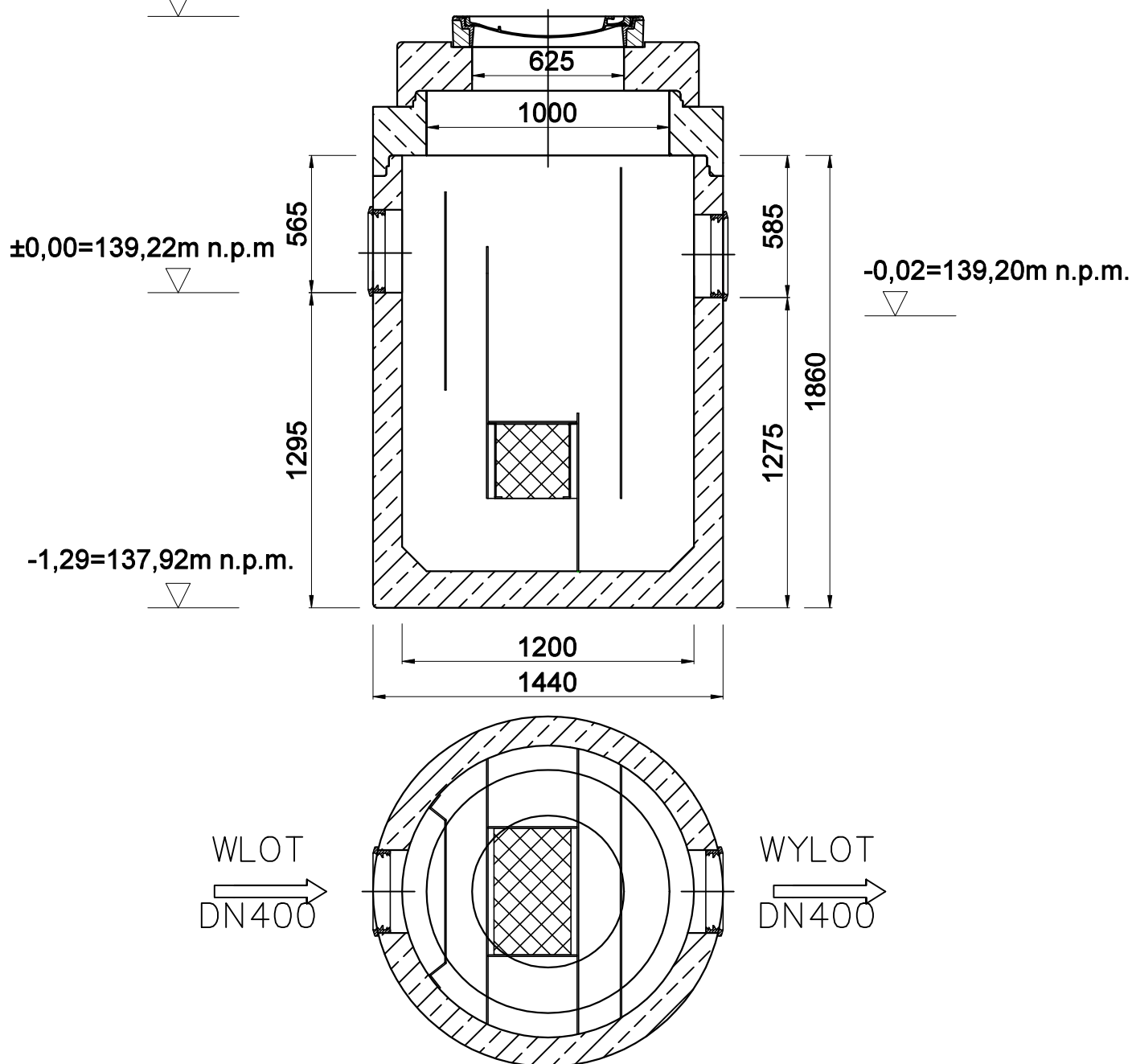


SCHEMAT SEPARATORA SUBSTANCJI ROPOPOCHODNYCH Sep

141,76m n.p.m.



Przepływ nominalny $Q_n = 10,0 \text{ l/s}$
Przepływ maksymalny $Q_{max} = 100,0 \text{ l/s}$

NAZWA :
BUDOWA JEDNOSTKI RATOWNICZO-GAŚNICZEJ W BIAŁYMSTOKU WRAZ Z
ZAGOSPODAROWANIEM TERENU, W TYM MUREM OPOROWYM, A TAKŻE NIEZBĘDĄ
INFRASTRUKTURĄ TECHNICZNĄ

LOKALIZACJA :
UL. PLAŻOWA, NR EWID. DZ. 1245/22,
JEDN. EWID.: BIAŁYSTOK,
OBRĘB: 20- PRZEMYSŁOWY
IDENTYFIKATOR DZIAŁKI: 206101_1.0020.1245/22

BRANŻA:
sanitarna

DATA:
27.06.2022

PROJEKT WYKONAWCZY -
ZEWNĘTRZNE INSTALACJE SANITARNE

SKALA:
1:---

RYSUNEK :
SCHEMAT SEPARATORA SUBSTANCJI
ROPOPOCHODNYCH Sep

NR RYSUNKU:
SZ04

PROJEKTANT: branża sanitarna
mgr inż. Bartosz Sowa

nr upr.
WAM/0131/POOS/13

AIONI

AIONI SP Z O.O.
ul. Elektryczna 1/210/2
15-080 Białystok

www.aioni.pl
kicinski@aioni.pl
tel. (85) 307 60 70